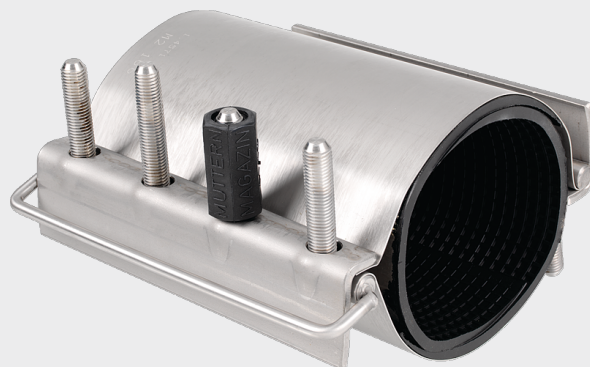
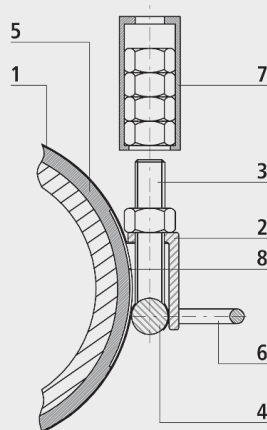


## Reparaturschelle - doppelt gespannt

0751



### Bestandteile

- 1: Blech INOX
- 2: Spannwinkel
- 3: Schrauben
- 4: Spannbrücke
- 5: Wabendichtung
- 6: Montagebügel
- 7: Muttermagazin
- 8: Brückenplatte

### Anwendung

- Entstehen durch Korrosion oder mechanische Beschädigung punktuelle Rohrdurchbrüche, können Hawle-Reparaturschellen zur Reparatur verwendet werden – dies bei Wasserleitungen aus Guss, Stahl, Faserzement und PVC. Bei PE-Rohren ist die Reparaturschelle nur als kurzzeitiges Provisorium einsetzbar. Hawle-Reparaturschellen zeichnen sich durch anwenderfreundliche Details aus. Die Verwendung des Muttermagazines schliesst das Verlieren einzelner Muttern aus. Der mittlere Gewindebolzen ist verlängert und ermöglicht ein problemloses erstes Fixieren der Schelle. Der Handgriff dient der leichten Montage.

### Eigenschaften

- $\varnothing$  DA 87 bis 186: 16 bar
- $\varnothing$  DA 208 bis 430: 10 bar
- $\varnothing$  DA 425 bis 471: 6 bar

### Wartung

- Hawle-Reparaturschellen sind wartungsfrei.

### Werkstoff

- Blechmantel  
- INOX
- Dichtung  
- EPDM, für Wasser bis 70 °C

### Achtung

- Abdeckung des grösseren Durchmesser-Bereichs als Reparaturschelle einfach gespannt
- Die Hawle-Reparaturschelle muss den Durchbruch beidseitig um mindestens 60 mm überdecken. Zudem können keine schub-/zugesicherte Verbindungen hergestellt werden!

	Typ	DA min-max (mm)	L (mm)	Guss DN/DA (mm)	Stahl DN/DA (mm)	Eternit PN10 (mm)	Eternit PN16 (mm)	PVC/PE DN/DA (mm)	Gewicht (kg)	NPK-Nr. 412
0751087200	M2 87	87-102	200	80/98	80/88.9			80/90	2.700	751121
0751106200	M2 106	106-124	200	100/118	100/108-10 0/114.3			100/110	2.800	751122
0751114200	M2 114	114-132	200	100/118	100/114.3	100/128	100/128	125/125	2.900	
0751132200	K2 132	132-152	200	120/137-12 5/144	125/133-10 0/139.7			125/140	4.900	751123
0751132250	M2 132	132-152	250	120/137-12 5/144	125/133-10 0/139.7			125/140	6.200	751223
0751142200	K2 142	142-162	200	125/144	150/159	125/157	125/157	150/160	5.000	
0751142250	M2 142	142-162	250	125/144	150/159	125/157	125/157	150/160	6.400	
0751160200	K2 160	160-180	200	150/170	150/168.3				5.300	751124
0751160250	M2 160	160-180	250	150/170	150/168.3				6.500	751224
0751160315	L2 160	160-180	315	150/170	150/168.3				8.100	
0751166200	K2 166	166-186	200	150/170	150/168.3	150/186	150/186		5.300	
0751166250	M2 166	166-186	250	150/170	150/168.3	150/186	150/186		6.700	
0751166315	L2 166	166-186	315	150/170	150/168.3	150/186	150/186		8.300	
0751208250	K2 208	208-230	250	200/222	200/219.1			200/225	7.200	751125
0751208315	M2 208	208-230	315	200/222	200/219.1			200/225	8.800	
0751208380	L2 208	208-230	380	200/222	200/219.1			200/225	10.700	751225
0751236250	K2 236	236-258	250			200/236	200/244	250/250	7.500	
0751236315	M2 236	236-258	315	200/222	200/219.1			200/225	9.400	
0751236380	L2 236	236-258	380			200/236	200/244	250/250	11.100	
0751271250	K2 271	271-293	250	250/274	250/273	250/292		250/280	7.800	751126
0751271315	M2 271	271-293	315	250/274	250/273	250/292		250/280	9.900	
0751271380	L2 271	271-293	380	250/274	250/273	250/292		250/280	11.800	751226
0751306315	M2 306	306-328	315	300/326	300/323.9		250/306	300/315	10.000	
0751306380	L2 306	306-328	380	300/326	300/323.9		250/306	300/315	12.000	751227
0751346315	M2 346	346-368	315		300/355.6-3 50/368	300/350	300/366	350/355	13.300	
0751346380	L2 346	346-368	380		300/355.6-3 50/368	300/350	300/366	350/355	13.300	
0751369315	M2 369	369-391	315	350/378					11.200	
0751369380	L2 369	369-391	380	350/378					13.800	
0751406315	M2 406	406-430	315	400/429	400/406.4-4 00/419	350/410	350/426		11.700	
0751406380	L2 406	406-430	380	400/429	400/406.4-4 00/419	350/410	350/426		14.500	751228
0751425315	M2 425	425-448	315	400/429					11.500	
0751425380	L2 425	425-448	380	400/429					13.700	
0751448315	M2 448	448-471	315						11.700	
0751448380	L2 448	448-471	380						13.900	