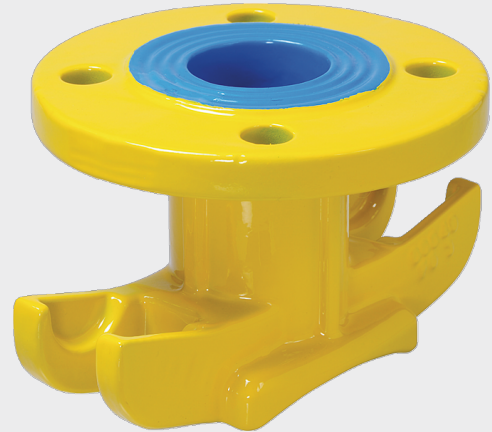
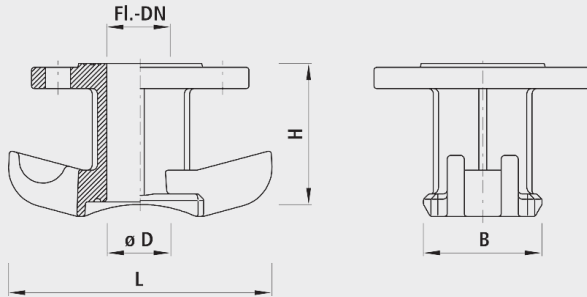


Universal-Anbohrschelle mit Flanschabgang, PN 5

3512



Anwendung

- Für Guss-, FZM-, Stahl- und Eternit-Rohre, DN 65 - DN 500.

Eigenschaften

- Integrierter Korrosionsschutz
 - Metallische, unbeschichtete Gewindeoberflächen in Armaturen führen zu Korrosion und Inkrustation. Die Folge sind reduzierte Durchflussleistungen und hohe Sanierungskosten.
 - Bei allen Hawle-Artikeln mit Innengewinde ist ein Korrosionsschutzring aus Elastomer eingebaut. Er garantiert korrosions- und inkrustationsfreie Verbindungen und sorgt damit für volle Durchflussleistungen und enorme Kosteneinsparungen.
- Der Einsatz mit Erdgas muss spezifiziert werden, damit die nach DIN 3230-5 geforderte Prüfung (PG1 für erdverlegte Armaturen und PG3 für Armaturen in Anlagen) mit dem dazugehörigen Abnahmeprüfzeugnis 3.1 nach DIN EN 10204 vorgenommen werden kann.
- Druckstufe PN 5

Werkstoff

- Gehäuse
 - Sphäroguss EN-GJS-400 (GGG 40)
 - EWS-Beschichtung nach GSK, RAL-GZ 662, Schichtdicke min. 250 µm
 - Lackierung: Gelb RAL 1021
 - NBR

Achtung

- Rohr-DN bei Bestellung angeben.

	DN (mm)	FL.-DN (mm)	PN (bar)	ø D	L (mm)	B (mm)	H (mm)	Bohrungs-ø max.	Gewicht (kg)	NPK-Nr. 412
3512000040	65-500	40	5	50	200	90	110	35	4.100	26311
3512000050	65-500	50	5	50	200	90	110	48	4.100	26312