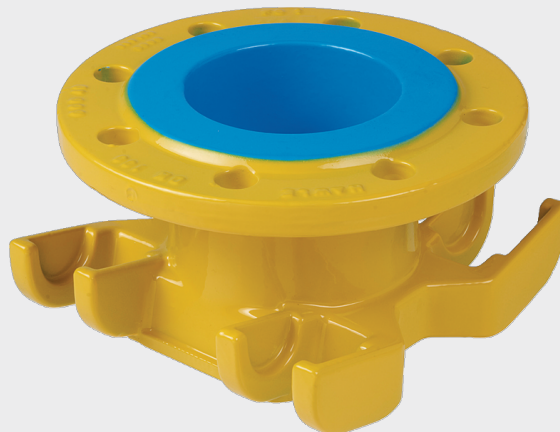
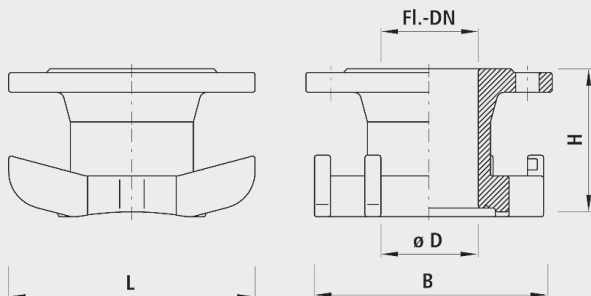


# Universal-Anbohrschelle mit Flanschabgang und Doppelbügel, PN 5

# 3516



## Anwendung

- Für Guss-, FZM-, Stahl- und Eternit-Rohre, DN 150 - DN 500.

## Eigenschaften

- Der Einsatz mit Erdgas muss spezifiziert werden, damit die nach DIN 3230-5 geforderte Prüfung (PG1 für erdverlegte Armaturen und PG3 für Armaturen in Anlagen) mit dem dazugehörigen Abnahmeprüfzeugnis 3.1 nach DIN EN 10204 vorgenommen werden kann.
- Druckstufe PN 5

## Achtung

- Rohr-DN bei Bestellung angeben.

## Werkstoff

- Gehäuse
  - Sphäroguss EN-GJS-400 (GGG 40)
  - EWS-Beschichtung nach GSK, RAL-GZ 662, Schichtdicke min. 250 µm
  - Lackierung: Gelb RAL 1021
  - NBR

		DN (mm)	FL.-DN (mm)	PN (bar)	ø D	L (mm)	B (mm)	H (mm)	Bohrung s-ø max.	Satteldichtung	Gewicht (kg)	NPK-Nr. 412
3516080150	1	150-500	80	5	80	200	185	120	75	3175	7.700	26314
3516100200	2	200-500	100	5	100	200	185	120	95	3185	8.300	26315

1 = Dichtung 3175 verwenden  
 2 = Dichtung 3185 verwenden