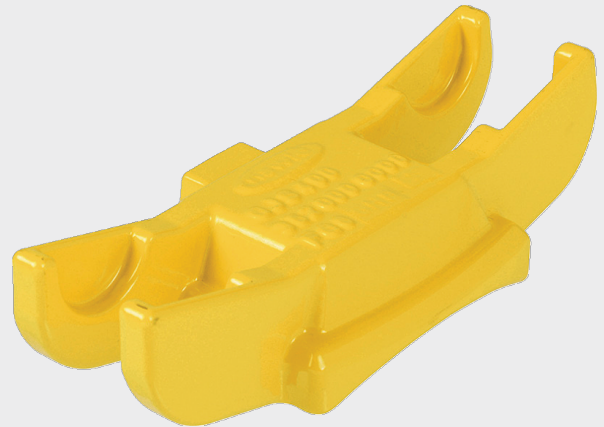
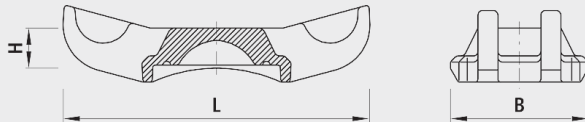


Universal-Blindschelle, PN 5

3545



Anwendung

- Zum Verschliessen alter Anbohrlöcher bis $\varnothing d$ 38 mm

Eigenschaften

- Integrierter Korrosionsschutz
 - Metallische, unbeschichtete Gewindeoberflächen in Armaturen führen zu Korrosion und Inkrustation. Die Folge sind reduzierte Durchflussleistungen und hohe Sanierungskosten.
 - Bei allen Hawle-Artikeln mit Innengewinde ist ein Korrosionsschutzring aus Elastomer eingebaut. Er garantiert korrosions- und inkrustationsfreie Verbindungen und sorgt damit für volle Durchflussleistungen und enorme Kosteneinsparungen.
- Der Einsatz mit Erdgas muss spezifiziert werden, damit die nach DIN 3230-5 geforderte Prüfung (PG1 für erdverlegte Armaturen und PG3 für Armaturen in Anlagen) mit dem dazugehörigen Abnahmeprüfzeugnis 3.1 nach DIN EN 10204 vorgenommen werden kann.
- Druckstufe PN 5

Werkstoff

- Gehäuse
 - Sphäroguss EN-GJS-400 (GGG 40)
 - EWS-Beschichtung nach GSK, RAL-GZ 662, Schichtdicke min. 250 μm
 - Lackierung: Gelb RAL 1021
 - NBR

Achtung

- Rohr-DN bei Bestellung angeben.

| | DN (mm) | PN (bar) | L (mm) | B (mm) | H (mm) | Gewicht (kg) |
|------------|------------|-------------|-----------|-----------|-----------|-----------------|
| 3545000000 | 65-500 | 16 | 200 | 90 | 25 | 1.500 |