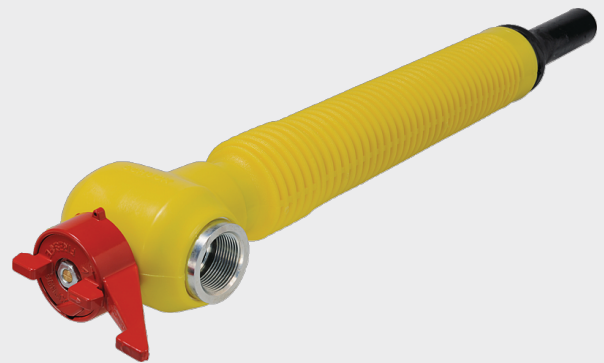
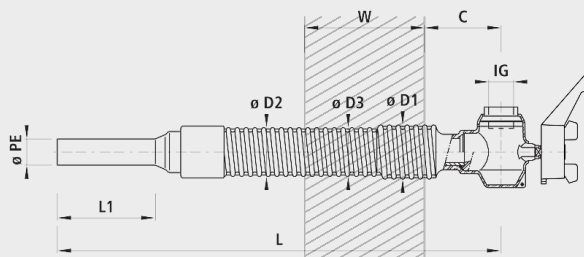


Mauerdurchführung mit Eckkugelhahn PE, mit Innengewinde und Firesafe-Griff, PN 5

6860



Eigenschaften

- Eckkugelhahn thermisch belastbar bis 650°C
- Firesafe-Griff montiert
- Anschluss mit Innengewinde
- Mit Mehrbereichseinführungen kompatibel
- SVGW zertifiziert

Werkstoff

- Vollverkapselte Stahl/PE-Verbindung
- Anschweissende: PE 100, SDR 11
- Schutzmantel: PE mit Festpunktfixierung

Einbau und Montage

- Zum direkten Einmauern, mit oder ohne Ausgussvorrichtung
- Trockenmontage in Kernbohrung
- Auszugsicherung kann direkt montiert werden.

Achtung

- Einbauvorschriften beachten.
- Auf Wunsch auch ohne Firesafe-Griff erhältlich (Nr. 68601)

	ø PE	IG	L (mm)	L1 (mm)	ø D1 (mm)	ø D2 (mm)	ø D3 (mm)	C cm	ø KB T (mm)	ø KB N (mm)	W T	W N (mm)	Gewicht (kg)
6860032070	32	1"	700	120	66	60	53	10-14	100	90	370	300	3.300
6860040070	40	1¼"	740	120	80	75	75	11-15	130	120	370	300	5.800
6860050070	50	1½"	740	130	80	75	75	11-15	130	120	370	300	5.800
6860063071	63	2"	740	130	95	90	90	12-16	130	120	370	300	8.400
6860032110	32	1"	1000	120	66	60	53	10-14	100	90	670	600	4.500
6860040110	40	1¼"	1040	120	80	75	75	11-15	130	120	670	600	7.500
6860050110	50	1½"	1040	130	80	75	75	11-15	130	120	670	600	7.500
6860063110	63	2"	1040	130	95	90	90	12-16	130	120	670	600	11.600