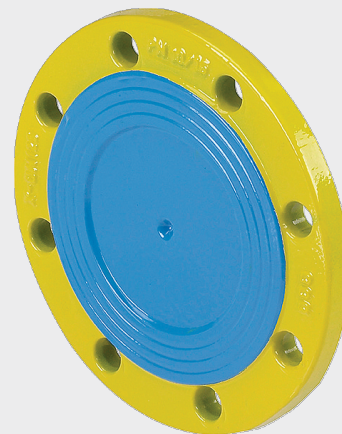
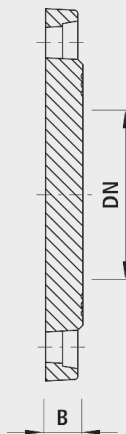


Blindflansch, PN 5

8005



Anwendung

- Die Hawle Flansch-Armaturen sind für den Einsatz in Schieberschächten sowie Industrieanlagen konzipiert. Bei engen Platzverhältnissen bietet Hawle eine Reihe exklusiver Problemlösungen an: z.B. Reduzier-Schieber, Combi-T etc. Nebst Norm-Formstücken fertigt Hawle auch individuelle Formteile nach Ihren Wünschen an. (Siehe Katalog Anlagenbau, Kapitel D)
- Der Einsatz mit Erdgas muss spezifiziert werden, damit die nach DIN 3230-5 geforderte Prüfung (PG1 für erdverlegte Armaturen und PG3 für Armaturen in Anlagen) mit dem dazugehörigen Abnahmeprüfzeugnis 3.1B nach DIN EN 10204 vorgenommen werden kann.
- Flanschen bemessen nach EN1092-2
- Druckstufen
 - Standard DN 25 bis DN 150 Flanschen PN 16
 - DN 200 bis DN 600 Flanschen PN 10
 - DN 200 bis DN 600 Flanschen PN 16 bei Bestellung angeben

Werkstoff

- Gehäuse
 - EN-GJS-400 (GGG 40)
 - EWS-Beschichtung nach GSK, RAL-GZ 662, Schichtdicke min. 250 µm
 - Lackierung: Gelb RAL 1021

Eigenschaften

- Druckstufe PN 5

Achtung

- Flanschen bemessen nach EN 1092-2 (DIN 28605)
- Schraubenlänge beachten
- Druckstufen Standard

Flansch

- Andere Druckstufen auf Anfrage

	DN	PN (bar)	B (mm)	Gewicht (kg)
8005040000	40	5	20	1.800
8005050000	50	5	21	2.200
8005065000	65	5	21	3.700
8005080000	80	5	21	4.100
8005100000	100	5	21	4.300
8005125000	125	5	21	5.900
8005150000	150	5	21	9.900
8005200000	200	5	23	11.600
8005250000	250	5	25	23.500
8005300000	300	5	25	21.400