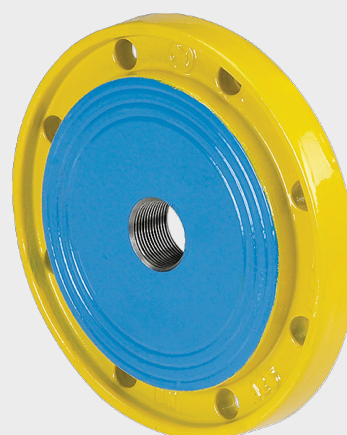
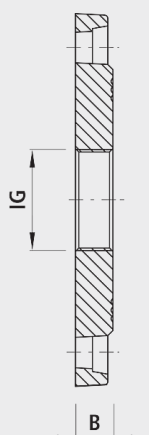


Gewindeflansch, PN 5

8105



Anwendung

- Die Hawle Flansch-Armaturen sind für den Einsatz in Schieberschächten sowie Industrieanlagen konzipiert. Bei engen Platzverhältnissen bietet Hawle eine Reihe exklusiver Problemlösungen an: z.B. Reduzier-Schieber, Combi-T etc. Nebst Norm-Formstücken fertigt Hawle auch individuelle Formteile nach Ihren Wünschen an. (Siehe Katalog Anlagenbau, Kapitel D)
- Der Einsatz mit Erdgas muss spezifiziert werden, damit die nach DIN 3230-5 geforderte Prüfung (PG1 für erdverlegte Armaturen und PG3 für Armaturen in Anlagen) mit dem dazugehörigen Abnahmeprüfzeugnis 3.1B nach DIN EN 10204 vorgenommen werden kann.
- Flanschen bemessen nach EN1092-2
- Druckstufen
 - Standard DN 25 bis DN 150 Flanschen PN 16
 - DN 200 bis DN 600 Flanschen PN 10
 - DN 200 bis DN 600 Flanschen PN 16 bei Bestellung angeben

Werkstoff

- Gehäuse
 - EN-GJS-400 (GGG 40)
 - EWS-Beschichtung nach GSK, RAL-GZ 662, Schichtdicke min. 250 µm
 - Lackierung: Gelb RAL 1021

Eigenschaften

- Druckstufe PN 5

Flansch

- Andere Nennweiten, Gewindeabgänge und Druckstufen auf Anfrage

Achtung

- Flanschen bemessen nach EN 1092-2 (DIN 28605)
- Schraubenlänge beachten
- Druckstufen Standard

	DN	PN (bar)	IG	B (mm)	Gewicht (kg)
8105040040	40	5	1 ¼"	26	1.600
8105050040	50	5	1¼"	32	2.100
8105050050	50	5	1½"	32	2.100
8105050063	50	5	2"	32	2.100
8105065063	65	5	2"	33	3.500
8105080032	80	5	1"	33	4.000
8105080040	80	5	1¼"	33	4.000
8105080050	80	5	1½"	33	4.000
8105080063	80	5	2"	33	4.000
8105100032	100	5	1"	33	5.000
8105100040	100	5	1¼"	33	5.000
8105100063	100	5	2"	33	5.000
8105125040	125	5	1¼"	33	7.700
8105125063	125	5	2"	33	7.700
8105150040	150	5	1¼"	33	9.300
8105150063	150	5	2"	33	9.300
8105200063	200	5	2"	33	15.500