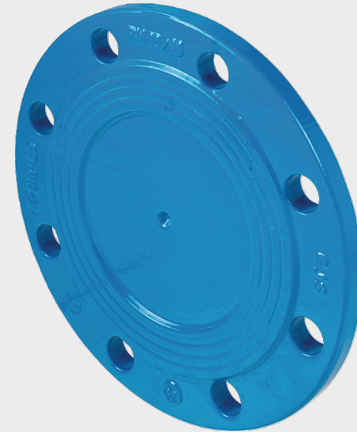
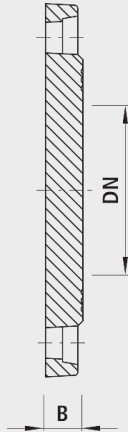


Blindflansch, PN 16

8000



Ausführung

- Andere Druckstufen auf Anfrage

Eigenschaften

- Schnelle und einfache Montage
- Sichere Abdichtung
- Jederzeit demontierbar
- Flanschen-Anschlussmasse
 - nach DIN EN 1092-2
 - DN 25 bis DN 150: PN 10 / 16
 - DN 200 bis DN 600: PN 10 oder 16, bei Bestellung angeben
- Betriebstemperatur
 - max. 40 °C

Werkstoff

- EN-GJS-400 (GGG 40)
- Sphäroguss EN-GJS-400 (GGG 40)
- EWS-Beschichtung nach GSK, RAL-GZ 662, Schichtdicke min. 250 µm

Achtung

- Schraubenlänge beachten

	DN	PN (bar)	B (mm)	Gewicht (kg)	NPK-Nr. 411	NPK-Nr. 412	BIM / CAD
8000040000	40	16	23	1.800	271115	271117	
8000050000	50	16	21	2.600	271116	271118	
8000065000	65	16	26	4.100	271117	271119	
8000080000	80	16	21	3.900	271118	271121	
8000100000	100	16	21	4.900	271119	271122	
8000125000	125	16	21	5.900	271141	271123	
8000150000	150	16	21	8.000	271142	271124	
8000200000	200	10	23	15.400	271123	271135	
8000201000	200	16	23	11.600	271143	271145	
8000250000	250	10	25	18.400	271124	271136	
8000251000	250	16	25	17.600	271144	271146	
8000300000	300	10	30	30.400	271125	271137	
8000301000	300	16	30	24.000	271145	271147	
8000350000	350	10	30	47.700	271126		
8000351000	350	16	30	34.400	271146		
8000400000	400	10	30	44.800	271127	271138	
8000401000	400	16	30	42.000	271147	271148	