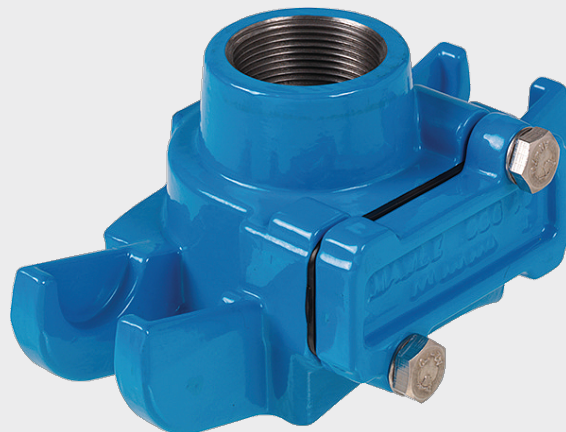
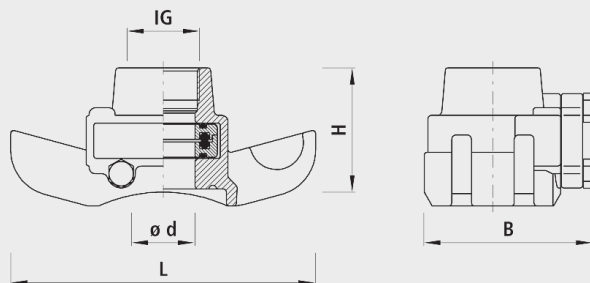


Universal-Anbohrsperrschelle, PN 16

3710



Anwendung

- Zum Anbohren unter Druck, mit integrierter Hilfsabsperung
- Für Guss-, FZM-, Stahl- und Eternit-Rohre, DN 65 - DN 500.

Verwendung

- Hawle bietet weltweit das variantenreichste Hausanschluss-Programm für Gas und Wasser.
- Anbohren unter Druck von Hauptleitungen DN 50 - DN 500, Abgang von 1" bis DN 100 möglich
- Viele Abgangsvarianten mit Hawle-Steckfittingen (siehe Kapitel K).
- ZAK®-Technik: Gewindeloses Hausanschlusssystem. Für eine korrosionsfreie und schnelle Verbindung auf allen Anbohrarmaturen lieferbar.
- Bügel INOX (Standard) oder vollvulkanisiert garantieren einen sicheren Anschluss an die Hauptversorgung.

Eigenschaften

- Innengewinde mit Schutzring gegen Korrosion und/oder Inkrustation der Verbindung

Werkstoff

- Druckstufe PN 16
- Gehäuse EN-GJS-400 (GGG 40) (Standard)
- EWS-beschichtet nach RAL GSK bis 40°C

Achtung

- Konventionelle Abdichtung des Gewindenschlusses trotz Schutzring notwendig!
- Rohr-DN bei Bestellung angeben.

	DN (mm)	IG	PN (bar)	ø d	L (mm)	B (mm)	H (mm)	Bohrung s-ømax. (mm)	Gewicht	NPK-Nr.411	NPK-Nr.412
3710040000	65-500	1¼"	16	32	200	105	90	32	2.700	867815	261232
3710050000	65-500	1½"	16	38	200	105	90	35	2.900	867815	261233
3710063000	65-500	2"	16	38	200	105	90	38	3.000	867815	261234