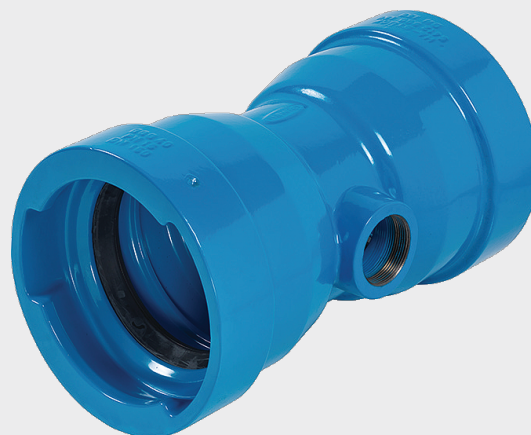
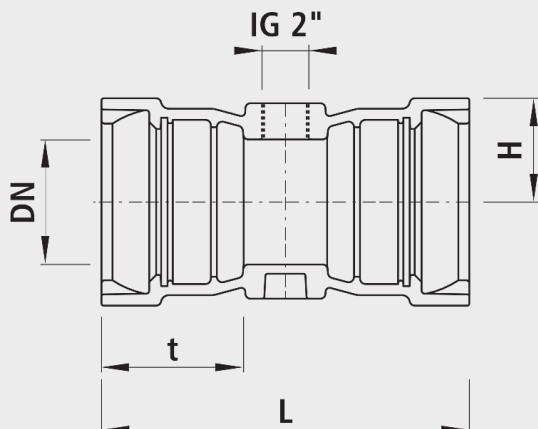


Hausanschluss-Stück BLS® mit Gewinde-Abgang 2", PN 16

5413



Anwendung

- In Kombination mit Hausanschluss-Schieber, z.B. (Nr. 2520, Nr. 2800, Nr. 3130), siehe Kapitel H.

Verwendung

- Die BLS® Muffe kann für Rohre mit Schweissraupen verwendet werden, welche mittels Riegel schubgesichert werden. Benützt man z.B. eine Tyton-Sit Dichtung, lässt sich das Formstück zudem problemlos auch für sämtliche Steckmuffen-Rohre verwenden. Die Ausführung der Armaturen ist in der bewährten E2-Schieber-Technologie.

Werkstoff

- Gehäuse EN-GJS-400 (GGG 40)
- EWS-beschichtet nach RAL GSK bis 40°C
- Dichtungen EPDM, mit KTW-Zertifizierung

Schubsicherung

- Schubsicherungsriegel oder Klemmring für Rohrende ohne Schweissraupe
- Schubsicherungen sind nicht im Lieferumfang enthalten.

Achtung

- Das Hausanschluss-Stück ist nicht schlaufbar.

	DN	PN (bar)	L (mm)	H (mm)	Gewicht	t (mm)	NPK-Nr.411	NPK-Nr.412
5413100063	100	16	360	85	15.900	135	234819	234112
5413125063	125	16	370	97	21.100	145	234821	234113
5413150063	150	16	400	113	27.500	150	234822	234114
5413200063	200	16	410	140	39.500	160	234823	234115