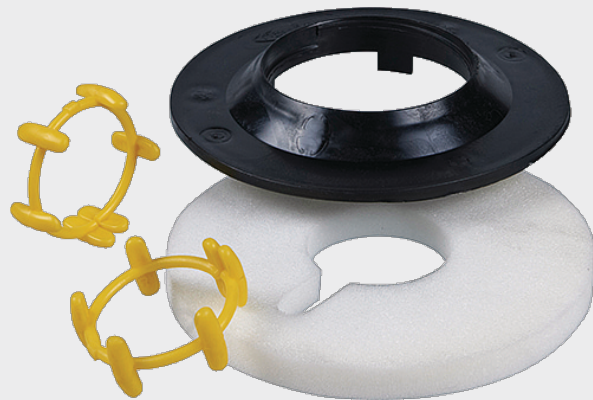


Abschlussplatte schwarz, Set

6873



Anwendung

- Abdeckung innen
- Sichtschutz von Bohrloch
- Wandabstand-Fixierung

Achtung

- Die Abschlussplatte ist für die nachträgliche Montage auch in geteilter Version erhältlich.

	PE ø	ø d1 (mm)	Gewicht	NPK-Nr. 411
6873V25032	32/40	66	0.100	
6873V40000	50	80	0.100	
6873V50000	63	95	0.100	