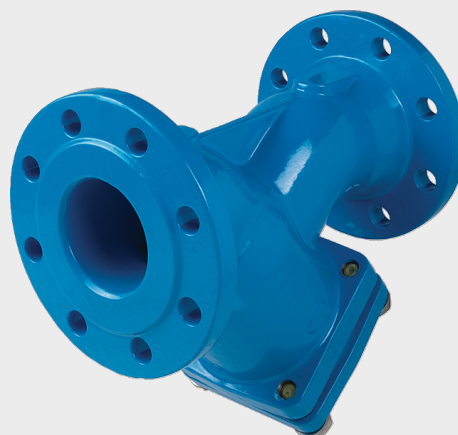
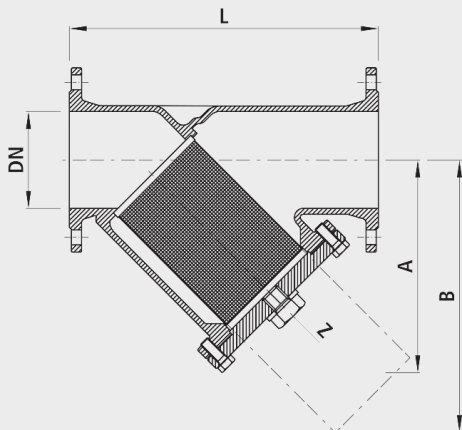


Schmutzfänger, PN 10/16

2001



Ausführung

- Andere Dimensionen auf Anfrage

Eigenschaften

- Baulänge nach DIN EN 558
- Flanschenmasse nach DIN 1092-2
- Mediumstemperatur 2 bis 40°C

Werkstoff

- Gehäuse und Deckel: GJL-250
- Filter: Doppelsieb INOX

	DN	PN (bar)	L (mm)	A (mm)	B (mm)	Z	Gewicht (kg)	NPK-Nr. 411	BIM / CAD
2001200000	200	10	600	405	610	1½"	106.000	842143	
2001200016	200	16	600	405	610	1½"	106.000		
2001250000	250	10	730	540	915	1½"	173.000		
2001250016	250	16	730	540	915	1½"	173.000		
2001300000	300	10	850	680	1110	1½"	279.000		
2001300016	300	16	850	680	1110	1½"	279.000		