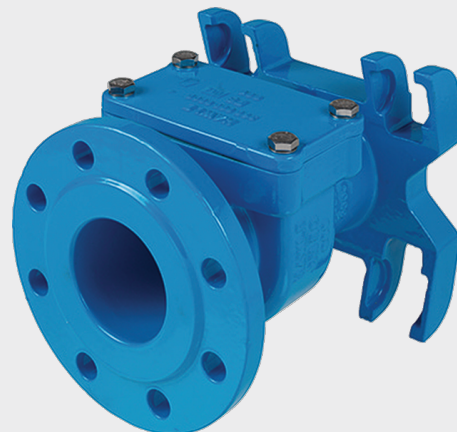
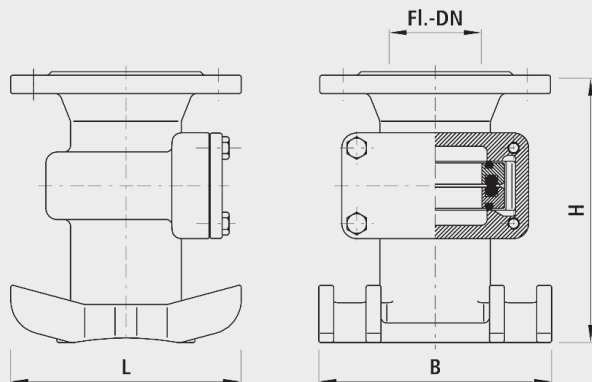


## Plot de prise universel avec sortie à bride, PN 16

# 3680



### Application

- Pour tuyaux en fonte, FZM, acier et éternit, DN 150 - DN 500.
- Pour perçage sous pression, avec obturation auxiliaire intégrée

### Caractéristiques

- Température de service - max. 40 °C
- Pression PN 16

### Matière

- Corps
  - Fonte sphéroïdale EN-GJS-400 (GGG 40)
  - Revêtement EWS selon GSK, RAL-GZ 662, épaisseur de couche min. 250 µm

### Attention

- Indiquer le DN du tube lors de la commande.

		DN (mm)	Bride-DN (mm)	PN (bar)	L (mm)	B (mm)	H (mm)	Perçage-ø max. (mm)	Poids (kg)	N° CAN 411
3680080000	1	150-500	80	16	200	185	245	75	14.000	865312

1 = utiliser le joint 3170